

Geoinformática para la gestión de recursos naturales (Semipresencial)

Máster Oficial

Campus de Ponferrada
Escuela de Ingeniería Agraria y Forestal

Pensando

EN TU FUTURO



universidad
de león



PROGRAMA DE ESTUDIOS

Dirigido a titulados en Ingeniería Forestal, Ingeniería en Geomática, Ingeniería Agraria, Biología, Ciencias Ambientales, Geografía, Ingeniería de Montes, Ingeniería Agronómica (e ingenierías técnicas y licenciaturas de las que proceden).

Qué te ofrecemos

- Formación avanzada con una fuerte orientación práctica que favorece la incorporación al sector empresarial.
- Contenidos diseñados consultando a los potenciales empleadores y a egresados, para conocer la adecuación de los contenidos del Máster a sus necesidades.
- Una formación oficial en una temática no ofertada actualmente en Campus Universitarios del entorno geográfico cercano.
- Convenios de prácticas externas con empresas y administraciones públicas.
- Modalidad de enseñanza semipresencial, con posibilidad de seguimiento de la parte presencial por videoconferencia.
- Mejora de las habilidades para trabajar en un ámbito en constante crecimiento y que requiere actualización del conocimiento.
- Instalaciones y medios adecuados a una formación práctica: drones, cámaras multispectrales, receptores GPS, simuladores, software específico, etc.

Salidas profesionales

Alto grado de inserción en el mundo laboral.

*Inventario y modelización de recursos naturales mediante imágenes de satélite, dron, LIDAR y SIG.

*Captura, procesado y análisis de información territorial.

*Desarrollo de soluciones en ingeniería del territorio basadas en nuevas tecnologías.

*Desarrollo de proyectos innovadores en la gestión forestal, agraria y paisajística.

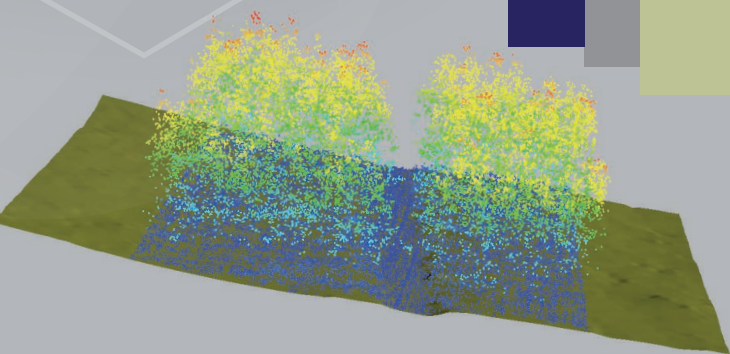
Módulo 3: Optatividad

- Modelización 3D Avanzada
- Aplicaciones Web SIG
- Gestión del Patrimonio Natural
- Prácticas Externas I
- Prácticas Externas II

Módulo 4: Trabajo Fin de Máster

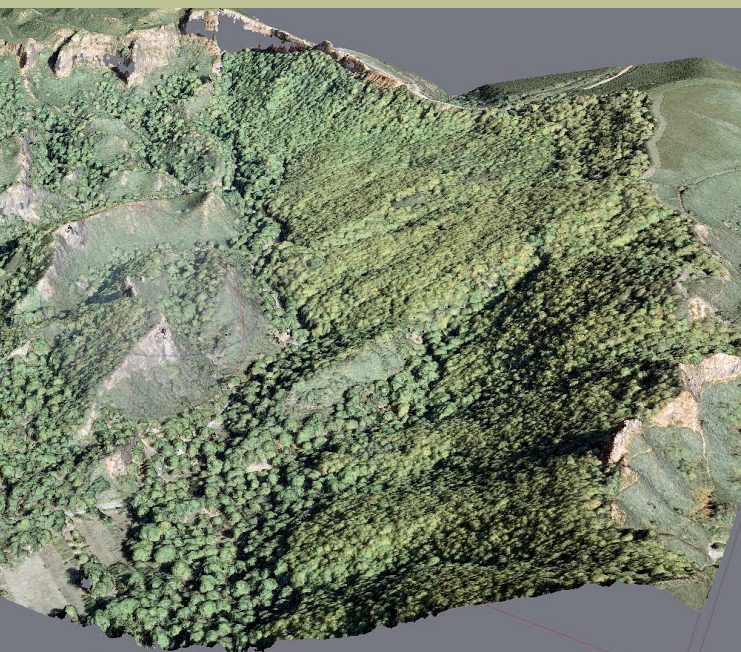
- Trabajo Fin de Máster

PERIODO	TIPO	ETCS
S2	OP	3
S2	OP	3
S2	OP	3
S2	OP	3
S2	OP	3
S1 y S2	OB	9



Geoinformática para la gestión de recursos naturales (Semipresencial)

Materias obligatorias: 45 ECTS. Materias optativas: 6 ECTS; Trabajo Fin de Máster: 9 ECTS





Coordinación del Máster

Escuela de Ingeniería Agraria y Forestal

Campus de Ponferrada.

Avda. de Astorga S/N, 24401, Ponferrada (León)

Tel: (+34) 987 442001

E-mail: beiaadm@unileon.es

www.eiaf.unileon.es

mastergeoinformatica.unileon.es



unileon.es

Síguenos en:



universidad
de león